

Université Badji Mokhtar – Annaba  
Faculté des Sciences de la Terre                      Département d'Aménagement

L1 S2 GAT  
Matière Urbanisme

# Les théories de l'urbanisme (Partie II)

## La naissance de l'urbanisme moderne

Mme Amina MELLAKH-ABBASSI

# Jusqu' au **XVIIIe** siècle

---

- ▶ La ville était définie comme un ensemble de maisons, avec une limite
- ▶ La ville se caractérisait d'abord par ses **murailles** أسوار entourées de **faubourgs** الضواحي qui possèdent encore des **caractères très ruraux**.
- ▶ Le plan des villes : **les rues sont étroites** et **pas toujours pavées**, la circulation difficile الشوارع ضيقة وغير معبدة دائما
- ▶ Une **centralité marquée**

# Jusqu' au **XVIIIe** siècle

- ▶ À la renaissance **l'art urbain** n'est pas encore l'urbanisme (XIVe – XVIIe).
- ▶ C'est la ville produite par des artistes pour des mécènes comme des œuvres d'art.



# Jusqu' au **XVIIIe** siècle

---

- ▶ à partir de 1750 : début de la **transition démographique** (croissance rapide de la population urbaine)
- ▶ Prolifération de **quartiers insalubres** انتشار الأحياء غير الصحية
- ▶ **Début de la révolution industrielle**

# La ville à la révolution industrielle

# La révolution industrielle au XVIIIe et XIXe

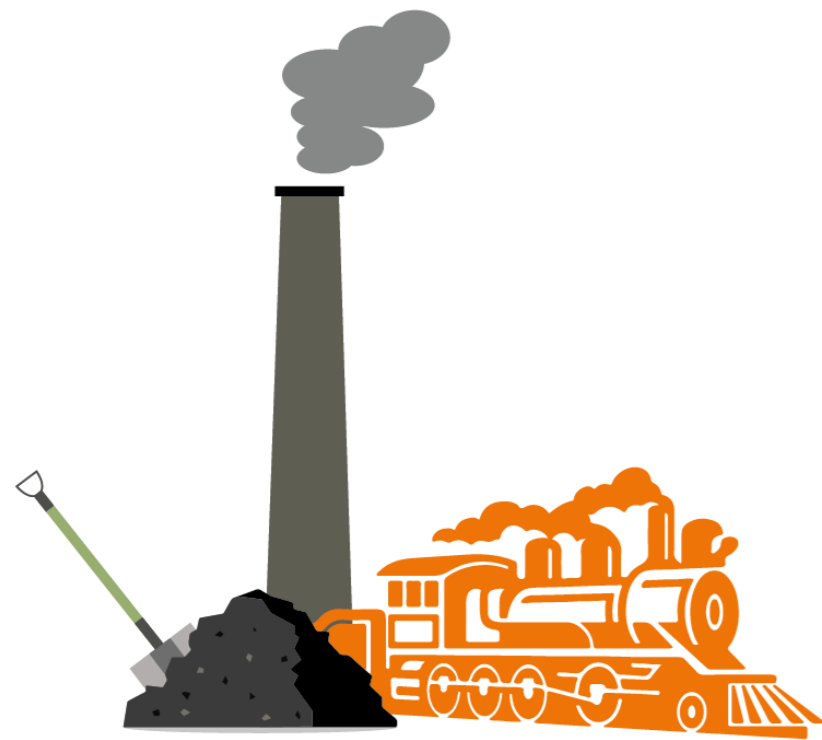
---

Une société à dominante agricole et artisanale



Une société commerciale et industrielle.

# La révolution industrielle



**1765**

1ère Révolution

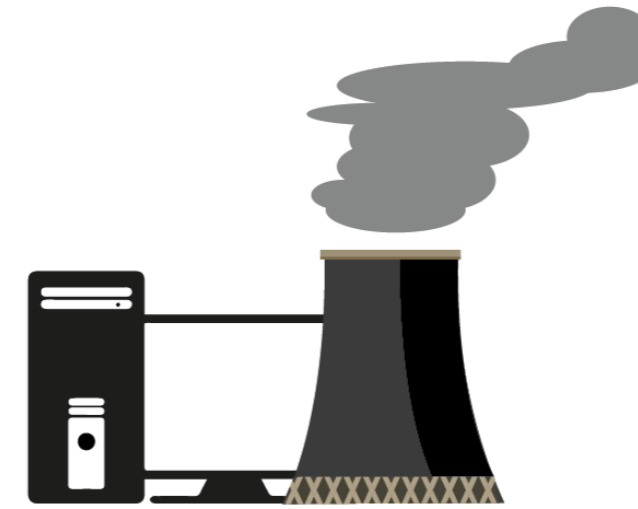
La Production Mécanique



**1870**

2ème Révolution

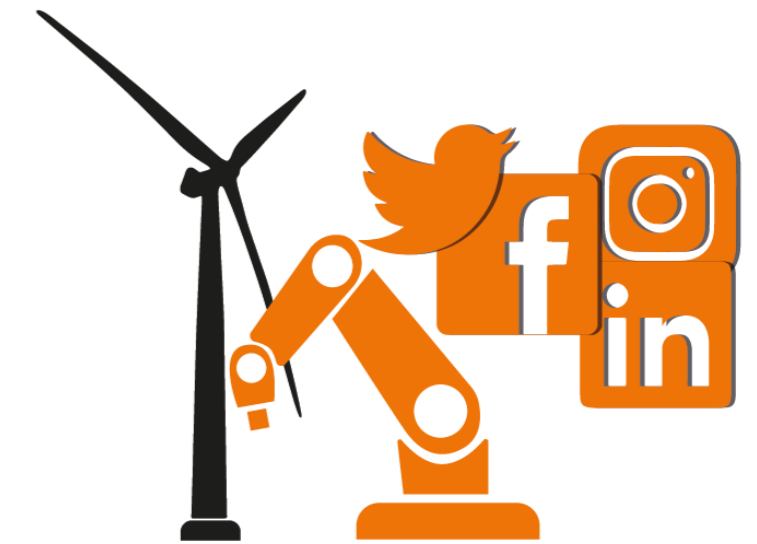
La Production de Masse



**1969**

3ème Révolution

La Production Automatisée



**AUJOURD'HUI**

4ème Révolution

Introduction de  
Nouvelles-Technologies



## Révolution industrielle à partir du XIXe





Standard Oil Co.'s No. 1 Refinery in Cleveland when the city was the center of the world petroleum industry, 1889. WRHS.

# 8

## LA REVOLUTION INDUSTRIELLE

### A- Transformation des méthodes de production



Le laboratoire de Fremy en 1820

### Nouvelles formes d'énergie

- Vapeur : Introduction de la machine à vapeur dans l'industrie ( 1705 Thomas Newcomen + 1769 James Watt )
- Charbon (usage qui se généralise)
- Pétrole (usage massif à partir de 1850)
- Electricité (1868 invention de la Dynamo, 1879 Lampe à incandescence de Thomas Edison, 1883, première ligne électrique)

### Nouvelles machines

- Mécanisation dans les campagnes (Batteuse)
- Mécanisation dans le textile (1785: Métier à tisser mécanique de Cartwright )

### Nouvelles Technologies et nouveaux matériaux

- Sidérurgie
- Chemin de fer (1825, premiers chemins de fer en Angleterre, 1831 en France)
- Automobile (1769 Cugnot), mais il faut attendre 1895 ou 1900 pour voir un réel développement
- Chimie

# Les effets de l'industrialisation

---


## Sur le plan social

- Exode rural
- L'accroissement de la population : villes surpeuplées
- Composition sociale transformée
- Les conditions de vie sont abominables: misère et maladies

## Sur le plan urbanistique

- Les fortifications détruites
- Étalement du tissu
- Constitution de quartiers ouvriers insalubres
- Prolifération de quartiers précaires

Londres:



865 000 habitants en 1801
1 900 000 habitants en 1841
4 200 000 habitants en 1891

# Les effets de l'industrialisation

---

## Sur le plan environnemental

- Quartiers misérables et insalubres (eaux usées à ciel ouvert, prolifération de rongeurs et d'insectes, ...)
- Épidémies et maladies infectieuses
- Le corps médical européen établit la liaison entre la diffusion des épidémies et les conditions d'hygiène dans les quartiers anciens et ouvriers

[Source : Découvrir - Hygiène et premiers logements ouvriers - Musée HLM \(musee-hlm.fr\)](http://musee-hlm.fr)

# Quartier insalubre

---

Paris Belleville avant 1860



## Quartier insalubre

Paris Montparnasse avant 1860





## Quartier insalubre

Paris XIII en 1910

**Source:** FRIOUX Stéphane. « Aux origines de la ville durable : améliorer l'environnement urbain en France, fin XIXe - milieu XXe siècles », *Annales des Mines - Responsabilité et environnement*, vol. 52, no. 4, 2008, pp. 60-67.



## Quartier insalubre

Paris (périphérie) en 1940

Vue panoramique sur la Zone vers la Porte de Clignancourt. Au loin la ville de Saint-Ouen. France, vers 1940 Tirage argentique - 18 x 24 cm ● © Courtesy Galerie Lumière des roses

[Paris : à la découverte de la Zone, le bidonville qui ceinturait Paris au début du XXe siècle](#)



## Au début du XX<sup>e</sup> siècle, on commence à enlever les ordures ménagères



Frioux, Stéphane. « Aux origines de la ville durable : améliorer l'environnement urbain en France, fin XIXe – milieu XXe siècles », *Annales des Mines - Responsabilité et environnement*, vol. 52, no. 4, 2008, pp. 60–67.

# Nécessité de s'adapter aux transformations de la société

ضرورة التكيف مع التغيرات في المجتمع

**« l'urbanisme est né des exigences  
spécifiques de la société industrielle »**

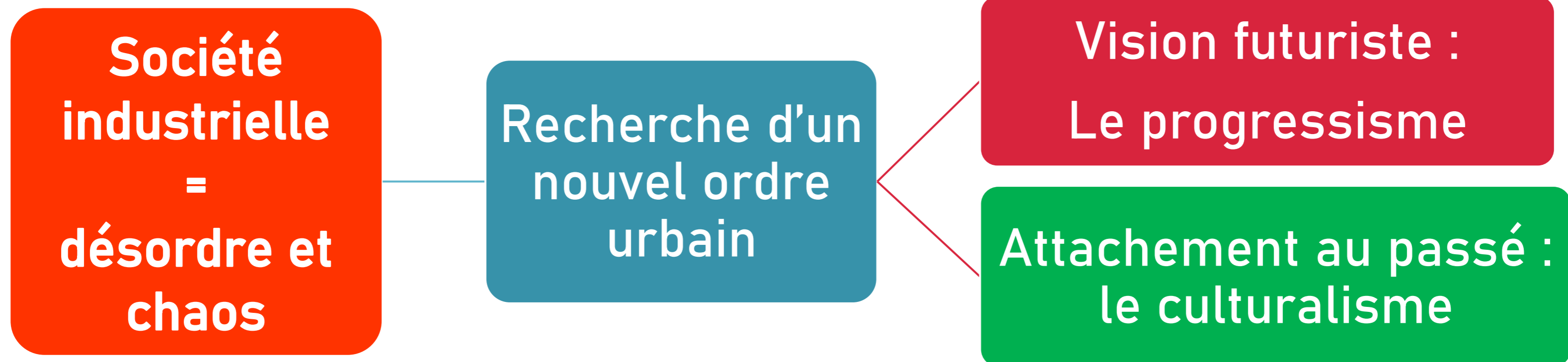
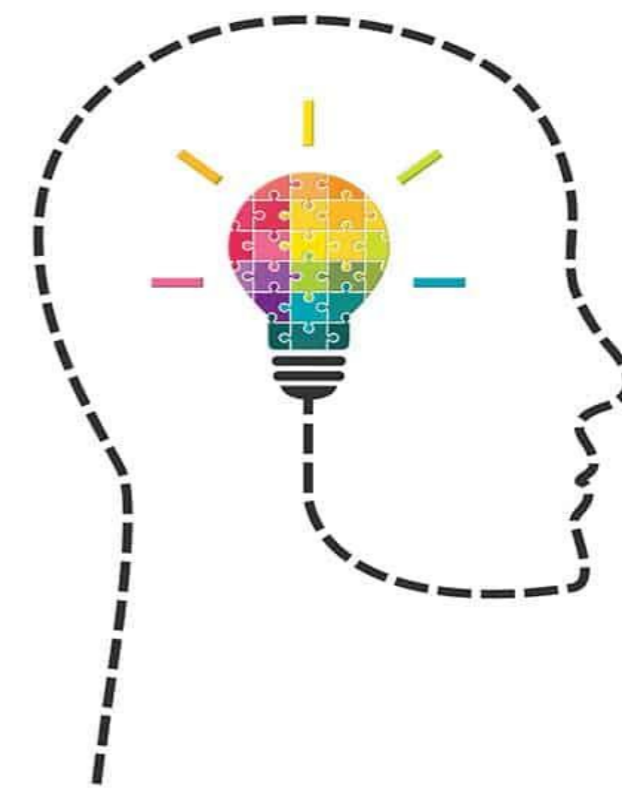
**Françoise Choay**

**XIXe et début XXe**

**Naissance de l'urbanisme**

**Période de production de réflexions théoriques et utopiques qui viennent en réponse à la critique de la ville**

# Deux grands courants de pensées



# Principes des deux modèles

---

## Le Progressisme

- ▶ Le progrès social et technique,
- ▶ l'efficacité
- ▶ l'hygiène,
- ▶ un modèle d'espace classé, standardisé et éclaté.

## Le culturalisme

- ▶ la richesse des relations humaines;
- ▶ la permanence des traditions culturelles;
- ▶ un modèle spatial circonscrit, clos et différencié

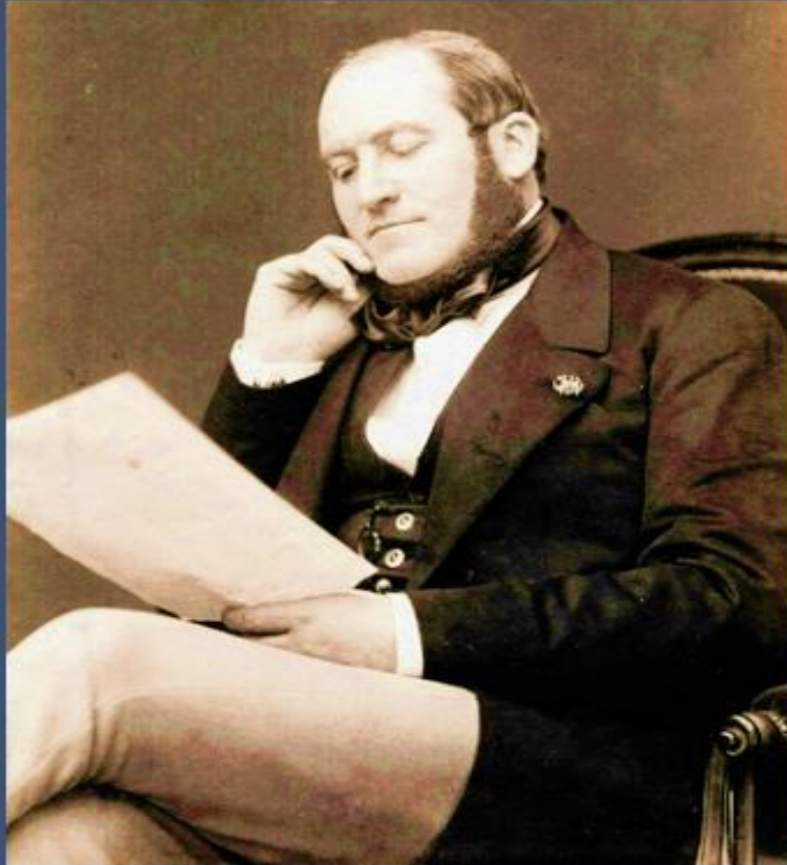


# Exemples

# Les grandes opérations urbanistiques du XIXe

## La montée du courant hygiéniste





**Eugène HAUSSMANN (1809-1891)**

**Paris embellie, Paris agrandie, Paris assainie**

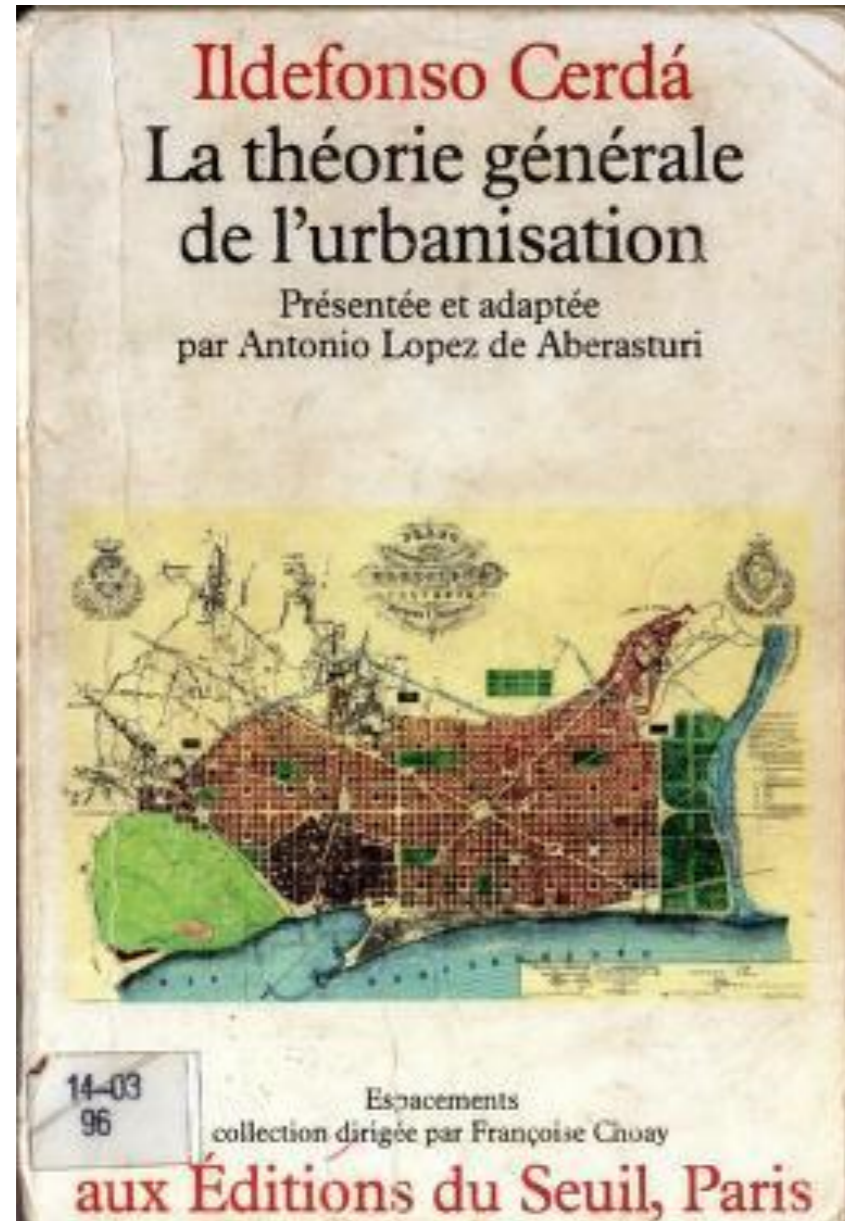


**Ildefonso CERDA (1815-1876)**

**le plan d'extension de Barcelone (l'Eixample) en 1860**

Teoria general de l'urbanizació (théorie générale de l'urbanisation) publié en 1867 mais présenté au public dès 1859 (Une dimension et un statut scientifiques à l'aménagement des villes.)

# Ildefonso CERDA (1815-1876)



Selon Cerdà, l'urbanisme est « L'ensemble de règles tendant à grouper les constructions et à régulariser leur fonctionnement, et l'ensemble de principes, doctrines, et règles qu'il faut appliquer pour que les constructions et leur groupement, contribuent à favoriser le développement de l'homme ainsi qu'à accroître le bien-être individuel et le bonheur public. »,

# Exemple de Paris :

## Travaux Haussmanniens (1852-1870)

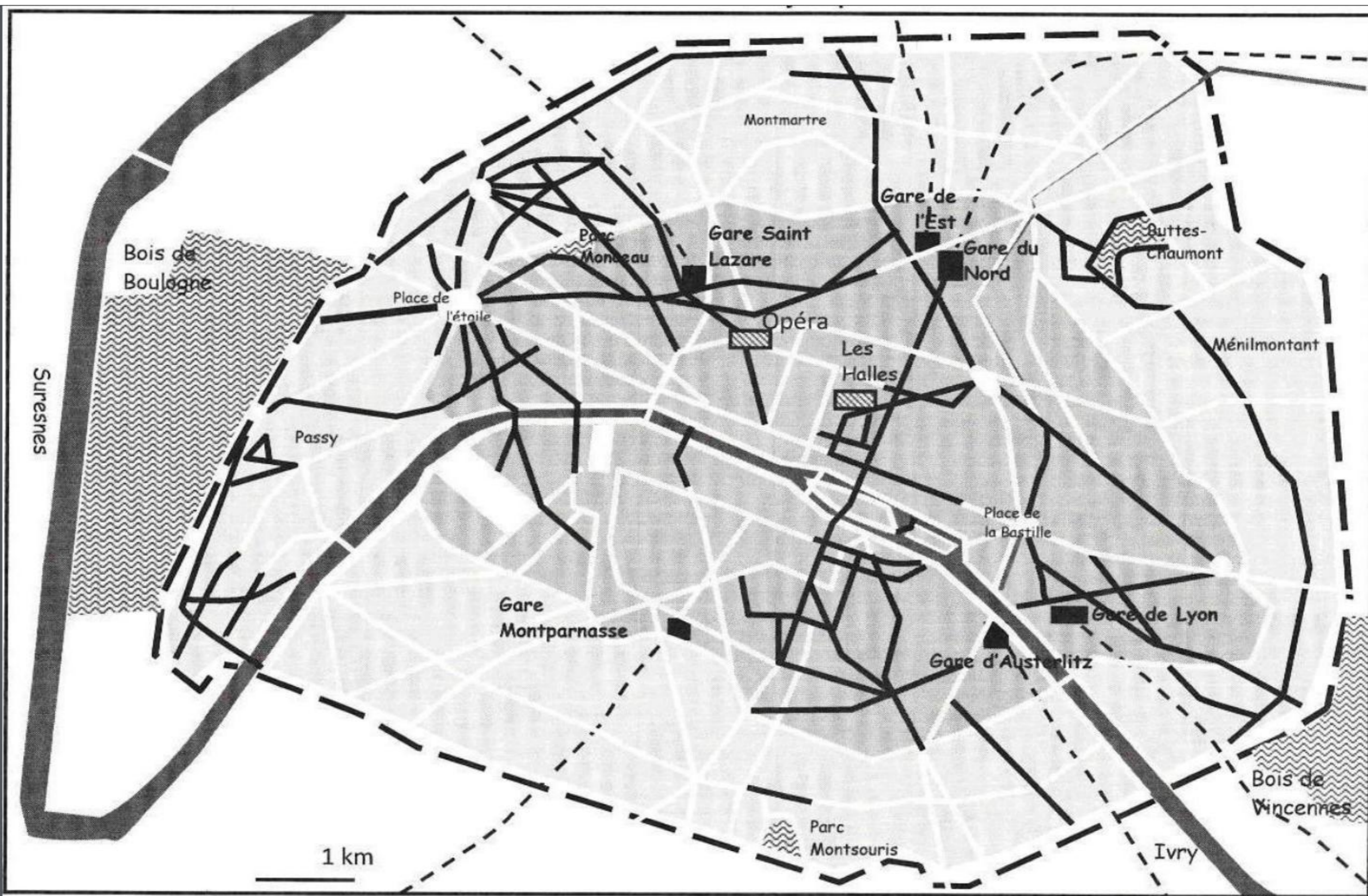
---








- ▶ Éradiquer les logements insalubres datant de plusieurs siècles
- ▶ Moderniser la ville.
- ➔ **le but est aussi de faciliter le maintien de l'ordre et la circulation des troupes.**
- ▶ le fonctionnement de la ville en systèmes similaires, hiérarchisés et solidaires:
  - ▶ système de circulation
  - ▶ système d'aération et de promenade (parcs suburbains, parcs intra-muros, jardins, squares, places plantées, arbres d'alignement) ;
  - ▶ système d'alimentation en eau (les Parisiens buvaient encore l'eau de la Seine en 1853) et
  - ▶ système d'évacuation et d'assainissement

## Les opérations effectuées

---

- ▶ De grandes percées dans l'habitat ancien
- ▶ **Grands Axes** nord-sud et est-ouest
- ▶ Grands boulevards
- ▶ Création d'arrondissements périphériques
- ▶ Les places-carrefours
- ▶ Les transports urbains sont développés.
- ▶ Les gares
- ▶ Des équipements publics modernes
- ▶ Les espaces verts
- ▶ Réseau des eaux usées modernisé



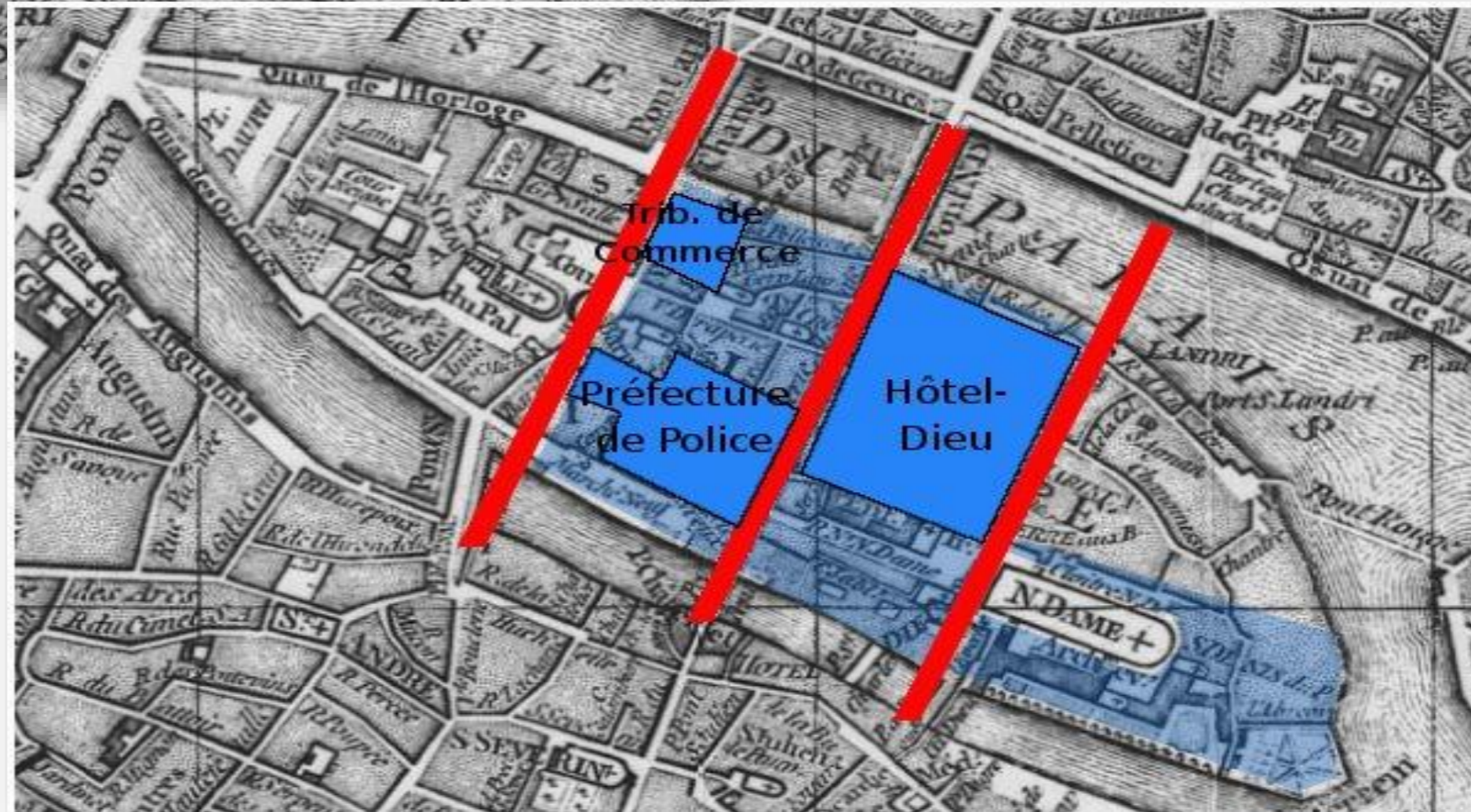
- |   |  |   |   |
|---|--|---|---|
|  | Paris avant 1860   |  | Enceinte de Thiers construite de 1840 à 1845                            |
|  | Agrandissement de 1860 sur les communes alentour, portant la ville à arrondissements |  | Voies ferrées   |
|  | Parcs et jardins aménagés par Haussmann  |  | Avenues ou boulevards percés par le Préfet Haussmann entre 1853 et 1870 |
|   |  |  | Grands monuments construits par Haussmann                               |



← Tissu médiéval

Interventions haussmanniennes →

- Nouvelles rues
- Bâtiments
- Espace public



# Percer la "grande citrouille" c'est-à-dire aérer paris.



## Destructions nécessaires à la percée haussmannienne





## Destructions nécessaires à la percée haussmannienne



## Destructions nécessaires à la percée haussmannienne



# L'esthétique haussmannienne : la « rue-mur »

## Alignement - façades uniformes



# Exemple Barcelone: Plan Cerdà (1860)

---

- ▶ Un damier continu
- ▶ blocs carrés de 113,3 mètres,
- ▶ Rues de 20, 30 et 60 mètres de large.
- ▶ Son tracé apporte une nouveauté par rapport au **plan hippodamien** standard en coupant les angles de chaque bloc par un **chanfrein** à 45 degrés pour permettre une meilleure visibilité.



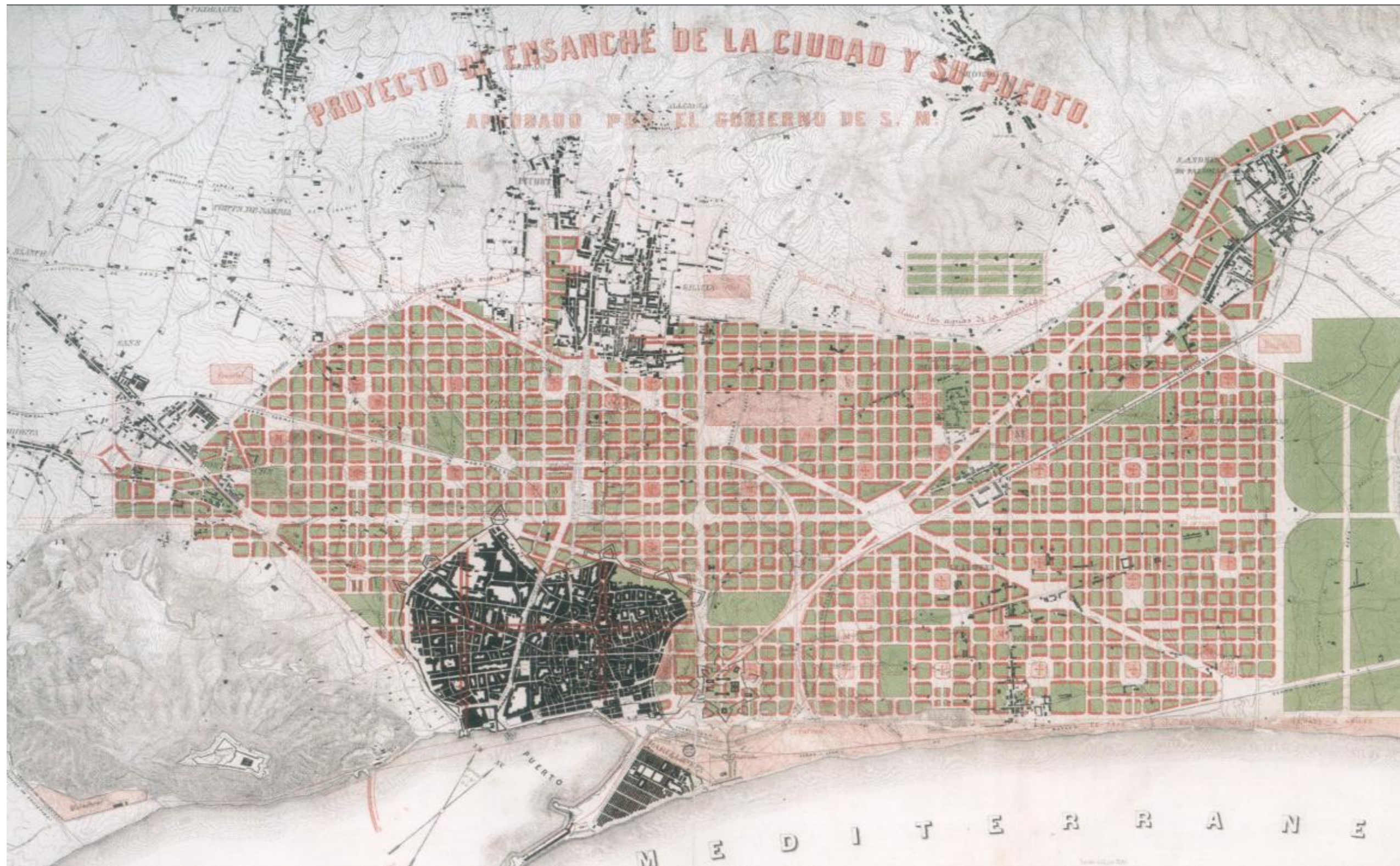
Barcelone en 1700, les remparts

**PLAN of the CITY OF BARCELONA.**

*For M. Dindul's Continuation of M. Rapin's History of England.*



# Plan Cerdà - Eixample (l'extension)



# Barcelone



Vue aérienne de la ville de Barcelone.

# Barcelone

---

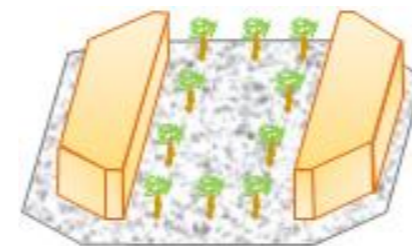
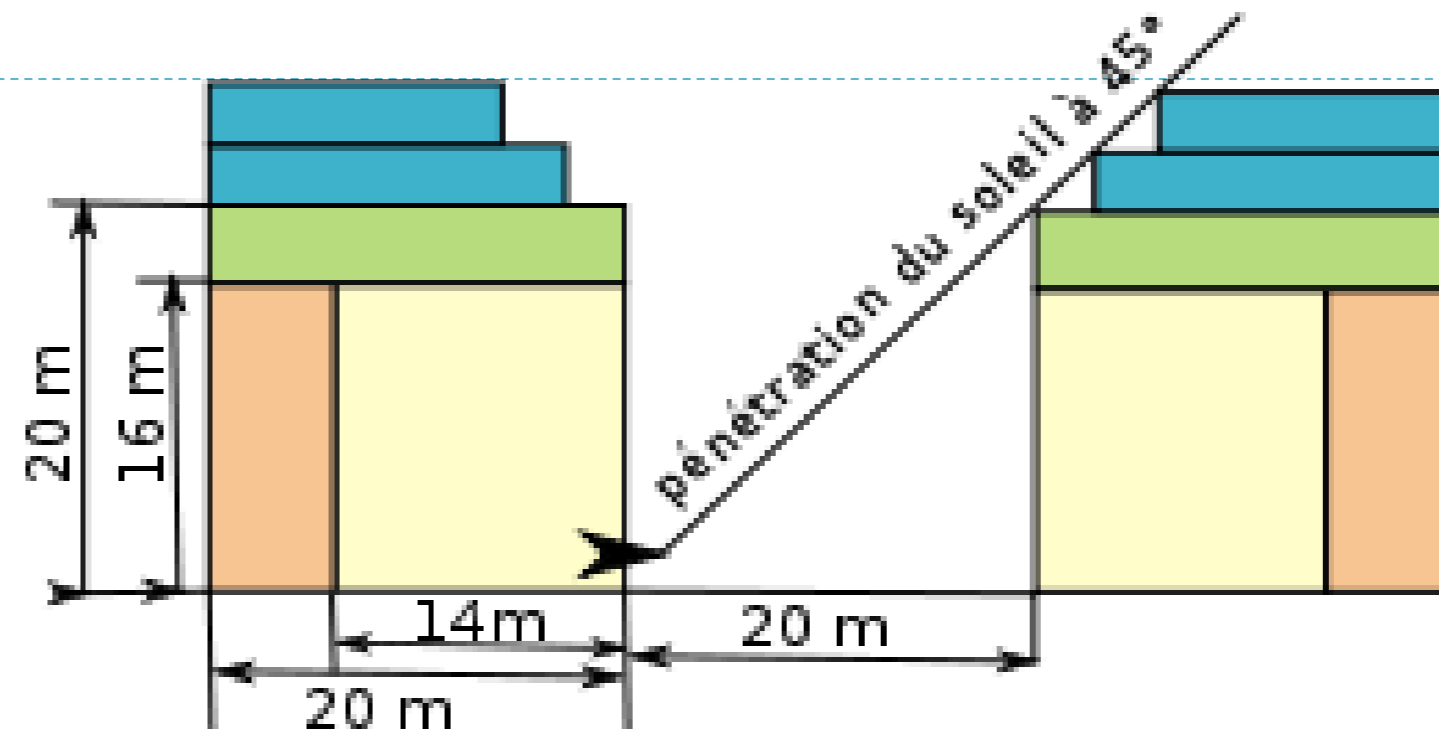
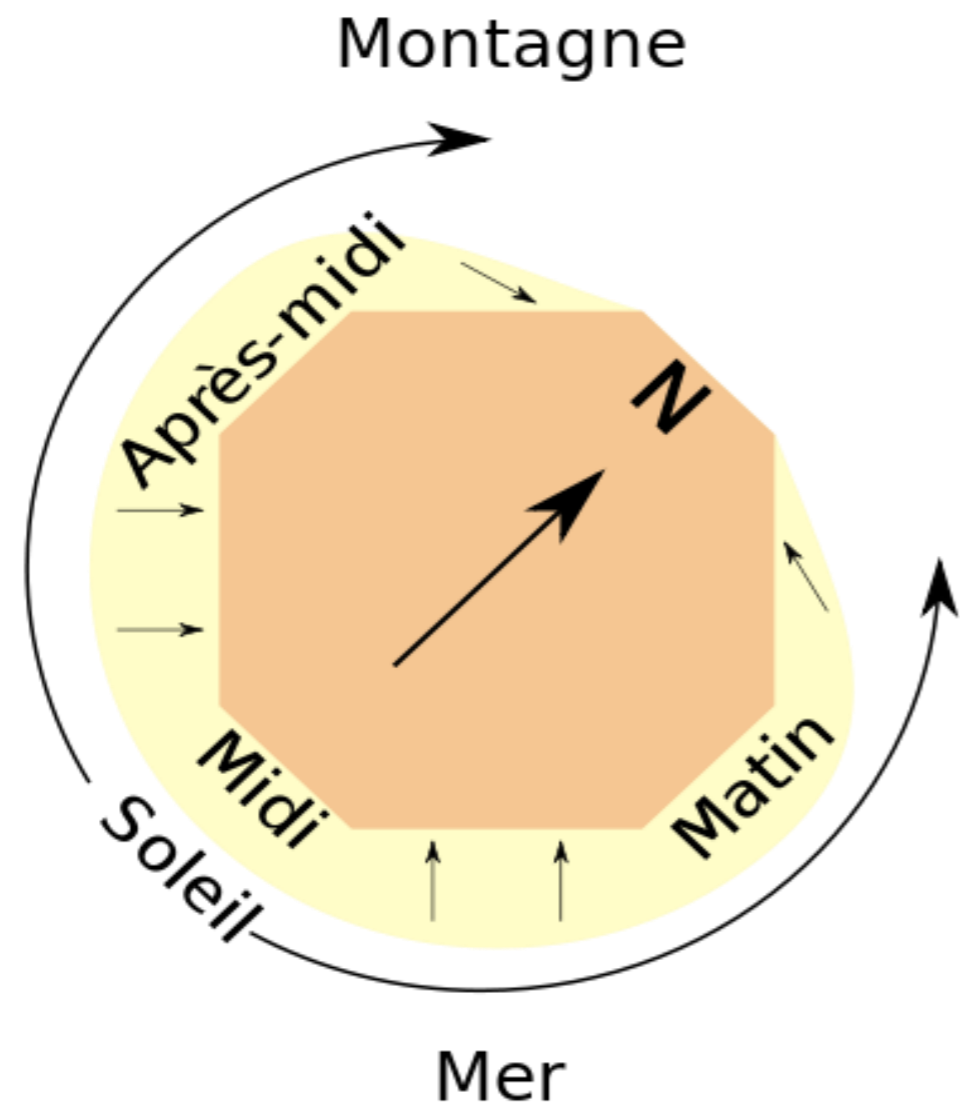


Vue aérienne de la ville de Barcelone. ©Getty - Pol Albarrán

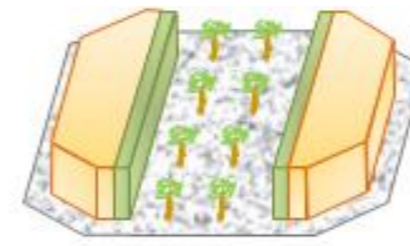




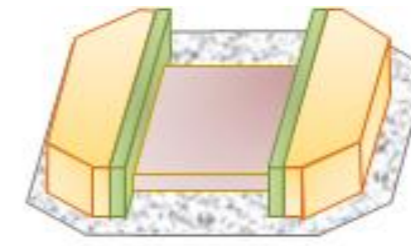
# Plan Cerdà



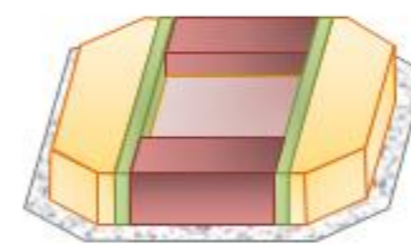
67.200 m<sup>3</sup>



96.640 m<sup>3</sup>



115.590 m<sup>3</sup>



168.450 m<sup>3</sup>

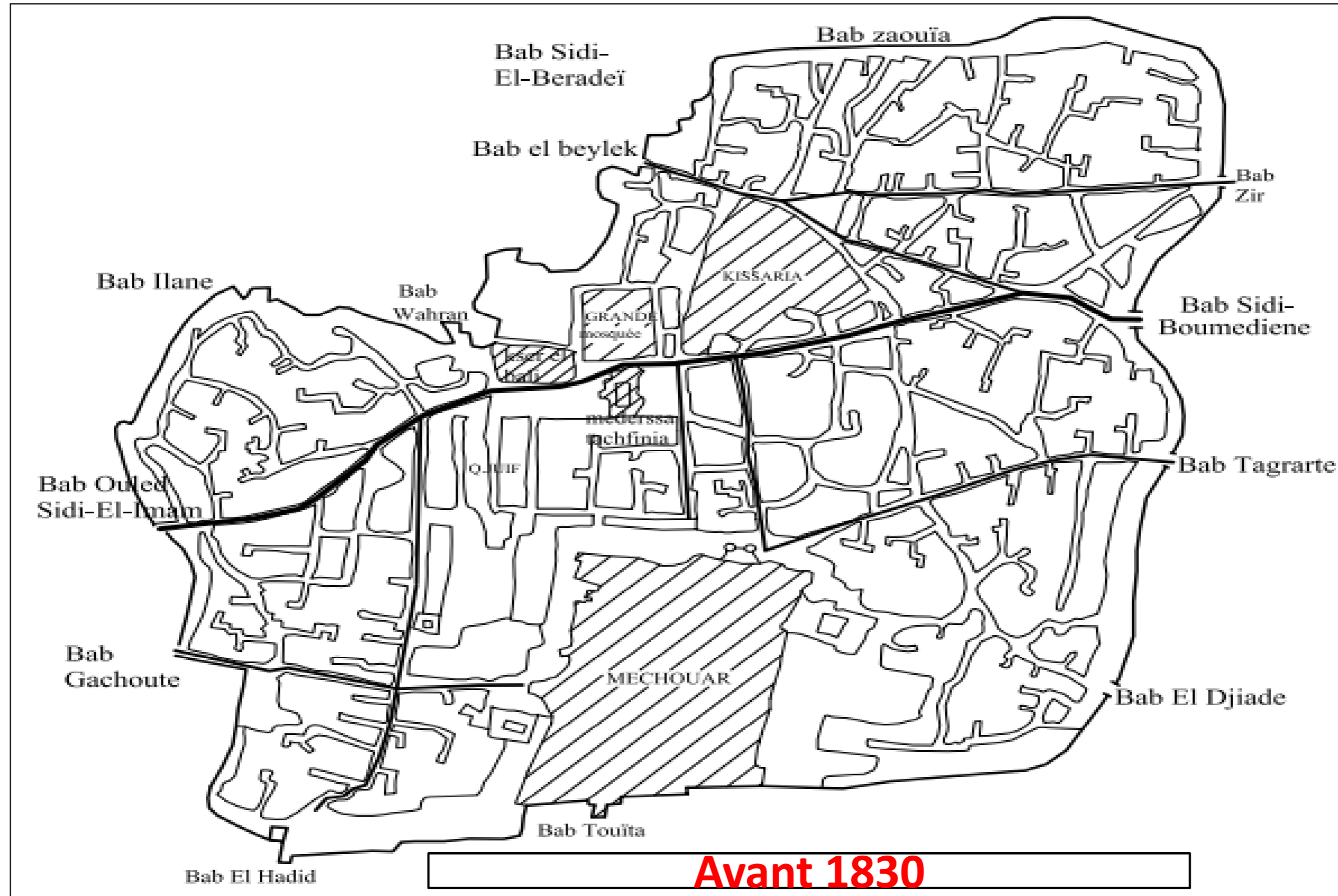


294.770 m<sup>3</sup>

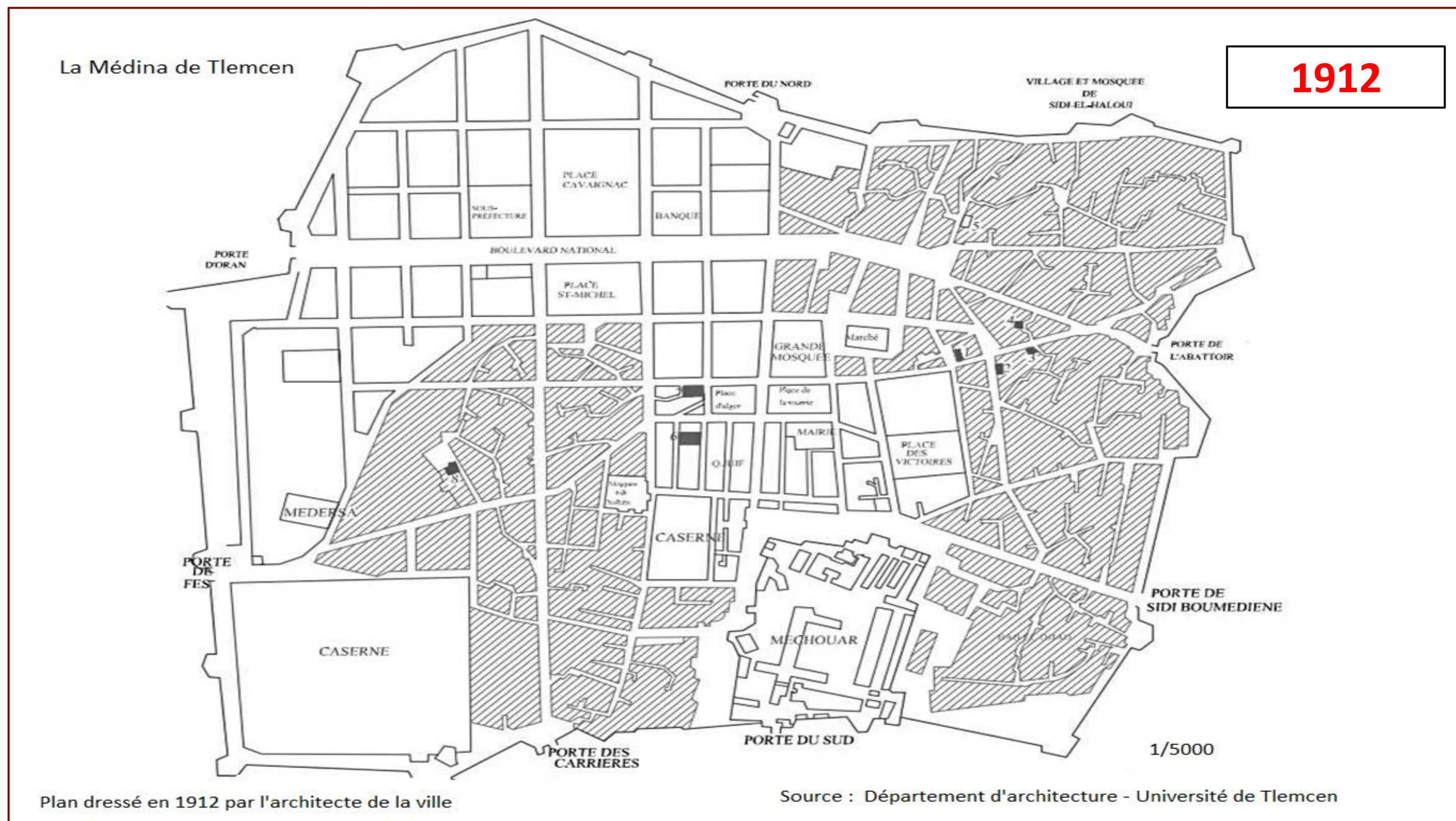
TD 01

# Ville de Tlemcen (époque ottomane et époque coloniale)

# Tlemcen



# Tlemcen



# Tlemcen

---



2025